

# KG通信

コダマガラスニュースレター

①ミラーに10mm径の穴をあける



②時計パーツを順番に差し込む



③可愛く完成!

## 時計パーツを差し込むだけで簡単!!

by クラフト部

ミラーの種類や時計のパーツデザインによって  
様々な雰囲気の違いの時計が出来上がります♥



今回の担当メンバー

クラフト部



設置写真を送ると  
もらえる  
マウスパッドが



新潟県西蒲区I様  
薪ストーブ



「お客様からの投稿コーナー！」にお写真をお送りいただいた方に抽選で【ガラス製 マウスパッド】をプレゼントいたします! お写真をお送りいただく際は必ず「KG通信を見た」と一言お願いします!  
※当選は発送をもって発表となります。※形や大きさはご指定いただけません。



児玉雄司 こだまゆうじ 42歳

「百聞は一見にしかず」  
このことわざには「百見は一考にしかず」「百考は一行にしかず」「百行は一効にしかず」と続きがあります。聞いても見ても考えても本当の所は分からないので、とにかくやってみる事が多いのですが、ひとつの成果にたどり着くには地道な努力と粘り強さが必要になります。更に「百効は一幸にしかず」「百幸は一皇にしかず」と続きがあるのですが、これはやっとなり着いた成果が幸せにつながり、その幸せが自分だけのものではなく、周りも幸せにするものでないといけないということだと思います。  
私自身まだまだですが頑張ります。

血液型 A型 / 出身 / 大阪府八尾市 好きな言葉 / 一心不乱 仕事におけるモットー / スピード チャレンジ ポジティブ 趣味 / 仕事、読書



「ガラスのことなら どんな事でもお気軽にご相談下さい」

## 割れたガラスを挟んだら 世界でオンリーワン模様に

強化ガラスの「粉々に割れる」という性質を活かした全体に広がるヒビ模様がデザインされた「クラックガラス」をご存知ですか？



強化ガラスは、普通のガラスの3～5倍の強度があり、なかなか割れる事はないのですが、割れてしまう時は粉々になってしまいます。その粉々になる瞬間を閉じ込めたものがクラックガラスなのです。同じ割れ方は2度としないことから、一期一会の神秘的な模様、世界でオンリーワンのデザインガラスということになりますね。

# 緊急特集！！

## 電車の窓ガラスが割れる事故が続いている件について

最近、電車窓の強化ガラスが突然割れるという事案が多発しているらしく、新聞社やテレビ局などの各メディアから、強化ガラスの性質についての取材や実験の動画素材を提供してほしいというような依頼が続いておりました。実際の原因については情報が少ないため不明ですが、コダマガラスとしての見解を以下の3つのケースにまとめてみました！！

### ケース1

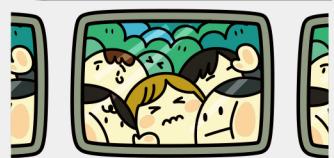
#### いたずら



可能性としては0ではないですが、投石で強化ガラスが割れるか？と言われれば相当なスピードで投げないと難しいです。投石というより、スリングショットのようなものでパチンコ玉位の小さな玉を、相当な速さで放てば、ガラスが割れる可能性はあるかもしれません。

### ケース2

#### ガラスの傷

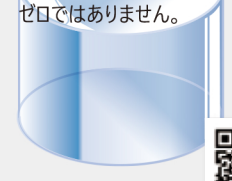


傷が付いた瞬間に割れるのであれば分かりやすいのですが、傷が付いた瞬間は割れなくても、それが原因で時間経過した後には不意に破損することがあります。

### ケース3

#### 製造時の異物混入による自然破損

製造過程で混入した微小な不純物により不意に破損する可能性もあります。但し、国内メーカーのガラスの場合、可能性はかなり低いですがゼロではありません。



※ブログでさらに詳しく見れます！！『電車の窓の強化ガラスが突然割れる原因について』



## 実際にガラスが割れるところを撮影したいと大阪まで取材にきたテレビ局もありました



テレビ局が取材に来た！！その一部始終を逆撮影！



YouTubeでもっと詳しく見れます！

万が一、割れてしまっても破片が飛び散らない！飛散防止フィルムもしくは合わせガラスを！！

**万が一の時より安全に！！**  
強化ガラスは安全なガラスであり、電車の窓のガラスとしては適したガラスです。但し、もっと安全に使用するのであれば、強化ガラスの合わせガラスにするか、落下しないための飛散防止フィルムを貼る等の措置が必要かもしれません。



## 全力！スタッフ紹介：動画班

**総監督**

おなじみコダマガラス  
コダマですご本人  
CEO だったり代表だったり  
真面目そうに見えて  
割と悪い企みをする  
遠慮ない無双もする  
でもたまに正気に戻る  
迷走ではなくキャラブレがデフォ

**児玉雄司**

**裏方部隊**

日々進退をかけた  
攻めの姿勢過ぎて  
エアをリード出来ない  
あまりのアウトローさに  
お味噌汁飲んでまさかの  
イエローカードが出た  
Tの明日はどっちだ

**撮影編集担当 T**

**裏方部隊**

デスクの周りには  
アニメキャラだらけ  
自他ともに認める  
狂暴系ヲタク女子  
暴言失言 & 自由発言  
デリカシー？  
なにそれ美味しいの？

**撮影雑務担当 M**

カメラの前に立つときスタッフは、レンズの向こう側の視聴者、つまり「お客様」のことを想像し、『いかに楽しんでいただけるか役に立つ動画を作れるか』にコダワリを持って撮影し、編集もその思いを込めています！！

**キャスト**

職人魂が日々炸裂  
仕事に対する熱い思いと  
お客様に届けたい愛情は  
社長ですら止められない  
熱血トークへと繋がる  
プライドと技術は日々  
高まっていくのである

**NSKW師匠**

**キャスト**

空気は「読む」ため  
にあるわけではありません  
「吸って吐く」ために  
存在するのです  
絶妙な空気感を  
クリエイトする才能は  
紙一重で天才なのだ

**カルメラ先輩**

**キャスト**

不思議なテンションで  
独特の存在感をかもし出す  
リアクション 100点女優  
過酷な無茶ぶりにも  
平常心で対応できる  
圧倒的タフでクールな  
バイタリティを持っている

**ちよちゃん**