

KG通信

コダマガラスニュースレター

高安やまんねき花づくり里「パニガシワの黄葉」

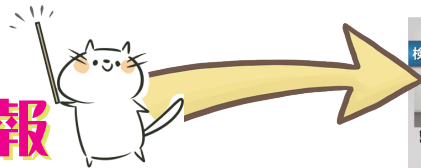
11月11日は鏡の日



11と11は漢数字の縦書きにしても「十一 十一」と左右対称であることから、2006年(平成18年)全日本鏡連合会により鏡の日と制定されました。身だしなみや体調を見るだけでなく、空間を広く見せたり、部屋を明るくしたり、様々なシーンで生活に役立つ必需品となった鏡を今月号で大特集します!

鏡に関する

お役立ち情報



玄関や洗面所などに全身が映る姿見や、半身鏡を設置したいけど、最適な鏡の大きさや設置位置がわからずお困りの方に検証を踏まえて、出来るだけわかりやすく説明しております



動画はコチラ▶

効果を検証!!

結果は動画で

防錆・防湿加工の効果や耐久、曇り止め加工の仕組みや効果について検証!



コダマガラスの動画で再生数 NO.1

あなたもチャレンジ!!



おすすめのDIYシリーズ



3分で分かる!! 浴室の鏡を交換する方法

【3分で分かる!浴室の鏡を交換する方法】

【DIYシリーズ!自分で鏡を貼ってみよう】



児玉雄司 こだまゆうじ 44歳

こんにちは。株式会社コダマガラス児玉です。

当社ではカードでのお支払い方法について「Square:スクエア」というサービスを利用しています。

ご注文確定後にメールで「請求書」という形でお支払いの案内のメールをお送りし、インターネット上でカード払いをしていただく方法で、とても簡単に手続きができます。

また、この度10月から購入の際に Squareでお支払いいただくと、経済産業省のキャッシュレス・消費者還元事業により5%がポイントなどで還元されるようになりました。

メールでのやり取りが必須になりますが、簡単でお得なので是非ご検討下さい。

こだま
ことだま

「ガラスのことなら どんな事でもお気軽にご相談下さい」

小まめ知識



私が伝えました

ガラス鏡は ザビエルから伝わった？

鏡には大きく分けて、古代から使われていた青銅の鏡などの「金属鏡」と、1549年のフランシスコ・ザビエル渡来時に伝わった「ガラス鏡」の2種類あり、ガラス板に水銀引きした当時のガラス鏡は「鬢鏡（びんかがみ）」と呼ばれていました。

「鬢鏡」から、銀引き法による輸入板ガラス鏡へ移行したのは、1878年（明治10年）以降で、国産板ガラスの製造がスタートしたのは、1911年（明治43年）の旭硝子株式会社によるそうです。

その後、昭和初期には国産磨き板ガラスが生産されるようになり、これが鏡の素板として使用され、現在の鏡になりました。

その噂、 追求 & 検証します！



「鏡の反射率について」

一般的なクリアミラーの反射率は90%とされていますが、それならば合わせ鏡をして自分の姿を見た時、いつか見えなくなるということになります。そこで、だいたいどの位で自分の姿が見えなくなるのか？について検証してみました！

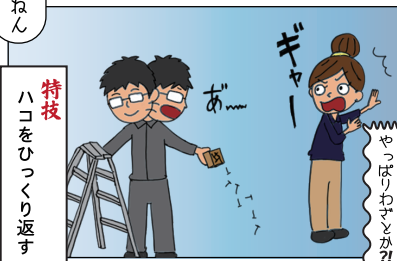
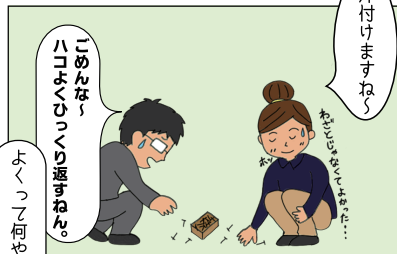


詳しい
動画は▶



コダマあるある

「社長の特技」



絵：ありがる



新感触の高級感と特別感！ ガラス製マウスパッドももらえる！

購入いただいた商品の設置写真を送っていただきますと抽選で【ガラス製マウスパッド】をプレゼントいたします！
写真をお送りの際には必ず「KG通信を見た」と一言そえてお願いします！！



■ガラスマウスパッド+すべり止めゴム
フロストガラス（タペストリーガラス）で製作しますので、汚れにも強くどんな雰囲気でも相性◎メモや写真を挟んでオリジナルパッドとしても楽しめます！

【サイズ】
W: 約210mm・H: 約170mm・厚: 3～5mm

※当選は発送をもって発表となります。形や大きさはご指定いただけません。

八尾ココどこ?

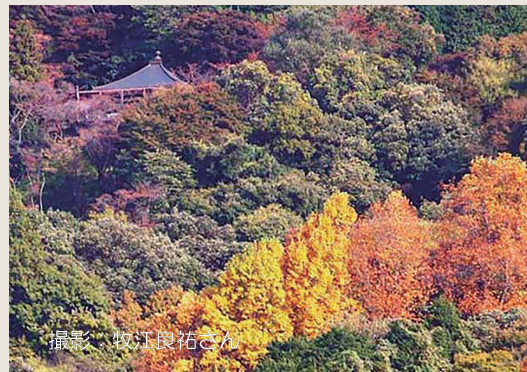
YAO CITY

「水呑地蔵院」は、
峠までの八分目、十三街道上にあります。
ここから大阪平野が一望でき、夜景は勿論、
1年を通してさまざまな夕陽を楽しめます。

所在地：大阪府八尾市大字神立
創建年：(伝)承和3年(836年)
開基：菅原
別称：水呑地蔵



紅葉が美しい「水呑地蔵院」



撮影：飯江良祐さん

キャッシュレス決済
クレジットカードで
お支払いのお客様!!

コダマガラスは
5%

「経済産業省」キャッシュレス・消費者還元事業

ポイント還元
対象店舗です!!

