

夏休みの宿題に

ガラスで 万華鏡 を工作しよう!

必要な材料はコチラ

1.スパッタリングミラー

スパッタリングミラーはガラス特有の緑味が無く表面反射鏡のためガラス厚による屈折がないことが特徴です。クリアミラーと違い色もクリアで対象物が二重に写ることもありません。クリアミラーに比べ厚みも1~2mmと薄く軽いという特徴もあります。なのでスパッタリングミラーは万華鏡にピッタリなんです!

クリアミラーと
スパッタリングミラーの
違いは?



スパッタリング
ミラーを詳しく
知りたい方は
こちらをチェック!



クリアミラー



スパッタリングミラー

2.丸ガラス3枚

すりガラス1枚+透明ガラス2枚を筒のサイズに合わせて用意しましょう。



丸型の透明ガラスをのぞき窓部分と底部分に各1枚ずつすりガラスを底部分に1枚使用します。接着の際はガラス用の接着材をお使い下さい。

3.のぞき窓

黒の粘着シート等、ガラスに貼り付けられるもの。

4.筒

サランラップの芯やトイレトーパーペーパーの芯でも作成可能です。

5.マスキングテープ

幅が1.5cmあれば、無地でも柄ありでも構いません。

6.ビーズ

ビーズやカラーセロハン。

7.すきまテープ

100円均一やホームセンターで売っているもので構いません。

万華鏡が完成したら、筒の外側に絵を描いたり、包装紙等を貼ったりデコレーションしてみましょう。世界で一つだけの素敵な万華鏡が作成できますよ!

お値段は少しお高いですが夏休みの工作にいかがですか?

完成品は
コチラ!

万華鏡の作り方を詳しく紹介している動画はコチラ



コダマガラス代表が「ガラスと鏡」で作る万華鏡の作り方をYouTube動画にて細かく紹介しています。作成される際は是非ご覧ください!



児玉雄司 こだまゆうじ 47歳

こんにちは、株式会社コダマガラス児玉です。

コダマガラスではガラス板を販売しており、ご注文件数や月毎の売上目安を設定していますが、お客様が本当に望んでいるものは何かを考え、ガラスの安全な使い方や選び方を提案して販売することは社会貢献でもおと思っています。

また、その意識や自信を持つためにも、コダマガラス社員には知識や経験を貯めてプロとしてより多くの人の役に立てるようにならないといけないと考えています。

私自身も東京に進出して2年が経過し色々な経験を積みましたが、まだまだ未熟だなと感じることが多いです。それでも日々成長を諦めず、より多くの人の役に立てるよう

努力を続けていきたいです。

血液型/A型 出身/大阪府八尾市 好きな言葉/一心不乱 仕事におけるモットー/スピード チャレンジ ポジティブ 趣味/仕事、読書

「ガラスのことなら どんな事でもお気軽にご相談下さい」

株式会社コダマガラス 〒561-0054 大阪府八尾市南亀井町4-1-2 TEL:0120-926-435 FAX:072-991-6330

こだま
ことだま

子供たちに万華鏡を作ってもらいました!

子供たちのおもちゃや夏休みの自由研究に最適な万華鏡ですが、小学生や親子でも一緒に楽しく簡単に作れます♪
 いろいろなアレンジをすることができるので、世界で1つだけのとっておきの万華鏡が作れます。
 コダマガラスでは万華鏡を作る材料のスパッタリングミラーや透明ガラスをオーダーサイズで販売しております。
 簡単なのに本格的な万華鏡を作ってみませんか?

▽万華鏡の材料はコチラ

- ・スパッタリングミラー3枚
- ・筒
- ・透明ガラス2枚
- ・すりガラス1枚
- ・隙間テープ
- ・マスキングテープ
- ・ビーズ等
- ・のぞき窓

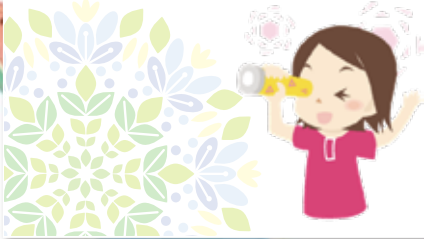
▽万華鏡の作り方はコチラ

- 01 スパッタリングミラーで三角柱を作る
- 02 隙間テープを上下に巻き、筒に入れる
- 03 のぞき窓を接着する
- 04 内側にガラスを入れて固定する
- 05 ビーズ等を入れて、蓋をする
- 06 筒に好きな絵を書いて完成!



YouTube動画で様子をご紹介します

子供たちが万華鏡を楽しく作っている様子をご紹介します!
 未就学児からでも親子と一緒に楽しく作っています。
 コチラのQRコードよりご覧ください。



コダマあるある

「ラジオ体操」



絵:キャンベル

KGホットニュース

コダマガラスの敷地内地面の環境整備を行いました!



Before



After

敷地内のアスファルトを整備しました!以前と比べアスファルトの凹凸が少なくなったことで荷台のがたつきが軽減され、ガラスを運びやすくなりました。万が一ガラスが割れたとしても掃除しやすく、お客様や業者の方が安心して出入りできる環境に変身しました!



~施工事例のお写真~

埼玉県所沢市T様

切欠加工をして水槽の蓋を設置したお客様

ガラス仕様

- ・HK3:高透過ガラス/3mm
- ・枚数/2枚・全周糸面磨き
- ・角C(斜め45度)・角R(5mmR)
- ・切り欠き加工

新感触の高級感と特別感
 ガラス製マウスパッドがもらえる



【サイズ】ガラス厚み:3~5mm
 W:約210mm・H:約150mm

購入いただいた商品の設置写真を送っていただきますと抽選で

【ガラス製マウスパッド】をプレゼントいたします!写真をお送りの際には必ず「KG通信を見た」と一言書いてメールの送信をお願いします!!

■ガラスマウスパッド+すべり止めゴム

フロストガラス(タペストリーガラス)で製作しますので、汚れにも強くどんな雰囲気でも相性◎メモや写真を挟んでオリジナルパッドとしても楽しめます!

※当選は発送をもって発表となります。形や大きさはご指定いただけません。

◆KG通信のバックナンバーは公式ブログ「KGPress」をチェック!!

八尾のガラス工場から発信!!
 コダマガラスニュースレター

KG通信

KGPressに全ての
 バックナンバー掲載中!!

※PDFファイルからダウンロードしてご覧いただけます。

八尾のガラス工場から発信!!
 コダマガラスの公式ブログ
 今すぐcheck!



ガラスのお悩み
 知りたい答えが
 ココにある!!



ガラス情報等を
 SNSで発信中!
 フォローしてね!

