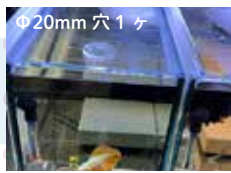


人気のアクアリウムですが、お部屋に合うサイズの水槽や器具を揃える事はできても、水槽のフタがぴったり合うものを見つけるのは意外と難しいのです。なぜなら…器具の組み合わせによってパイプやコードを通すための穴加工や切り欠き加工が必要となるからです。それを解決するのが、オーダーメイドで自分だけのこだわりのアクアリウム水槽のふたを作る方法をご紹介します！

ガラスの加工

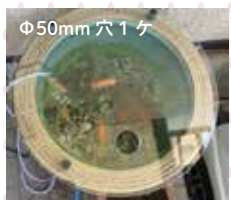
水槽のふたのためのガラス加工をお客様の実例を参考にしながらご説明していきたいと思ひます。



φ20mm 穴1ヶ

① 穴あけ加工

エサを入れる穴やチューブを通すための穴などに活用されています。



φ50mm 穴1ヶ

穴をあけるサイズは、クリアランスを考えて決めてください。

穴をあける位置は、端すぎると割れてしまうので注意するポイントが複数ございます。詳細ページでご確認下さい。

② 切り欠き加工

大きな器具やパイプなどを通すための部分は、切り欠き加工やエグリ加工をします。

加工した内側の部分は、直角になると割れやすくなるため丸く加工されます。

図面とサイズを合わせて見積依頼していただけますと製作可否も含めて対応いたします。



図面より製作



図面より製作



1隅 55mm 角C 加工

③ 角C (斜め45度) 加工

ガラスの角の部分を斜め45度にカットする加工です。

一線のカット加工のため簡単に行うことができるため、切り欠き加工よりもコストがお安くできるのでおすすめです。

サイズも図面が必須ではなくなります。

アクアリウム 水槽のふた

オーダーメイド してみませんか？

ガラスの種類

水槽のふたに使用するガラスは、安価で一般的によく使用されるフロートガラスがおすすめです。厚みは、加工などをすると考えると5mmあると安心です。



お客様からの
設置写真

水槽のふたをご購入されたお客様から頂いた実際の声やお写真を沢山掲載しております！



水槽のふたをオーダーする方法

水槽のふたをお探しの方はこちらから無料見積致します。



加工の詳細ページもご確認下さい！



児玉雄司 こだまゆうじ 48歳

コダマガラスは「ガラスでしたいを実現する会社です」

2023年7月から株式会社コダマガラスとして15年目がスタートしました。われわれはお店のショーウィンドーやショーケース、パーティション、鏡などの店舗内装ガラスの販売・施工からスタートした会社で創業は1978年となります。2003年からWEBサイトでのガラス販売をはじめ、お客さまの「ガラスでしたい」を実現するために少しずつ仕事の領域を広げ、現在はガラス工事だけでなく、ガラスの輸入、ガラス販売、ガラス加工、ガラス製造もできるようになり現在に至っています。これからも1件1件の「ガラスでしたい」を実現するために、われわれに何が出来るか、われわれに足りないものは何かを探求し、少しでも多くの方から必要とされる存在になりたいと考えております。

血液型/A型 出身/大阪府八尾市 好きな言葉/一心不乱 仕事におけるモットー/スピード チャレンジ ポジティブ 趣味/仕事、読書

こだま
ことだま

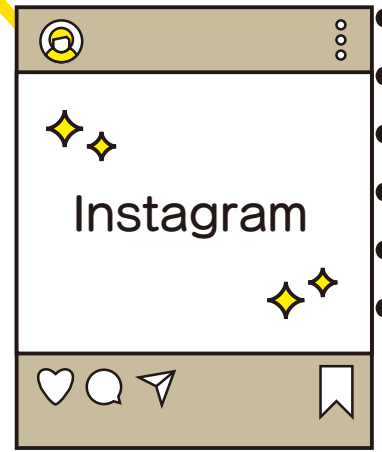
「ガラスのことなら どんな事でもお気軽にご相談下さい」

株式会社コダマガラス 〒581-0054 大阪府八尾市南亀井町4-1-2 TEL:0120-926-435 FAX:072-991-6360

SNS 実はカ入れてます

毎日投稿!

商品紹介や豆知識、
お役立ち情報など掲載!



YouTube ショート動画
始動しました!

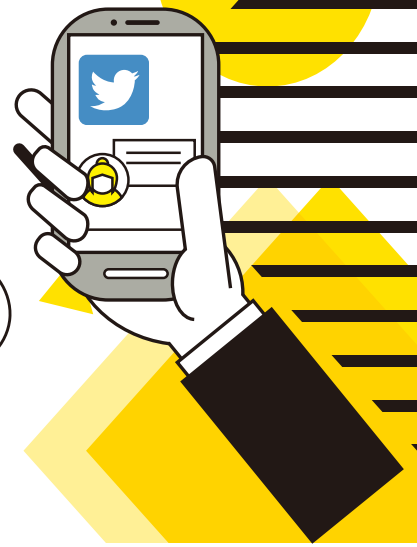


いいね チャンネル登録
グッドボタン フォロー

よろしくおねがいます

Twitter

毎日ツイートして
つぶやいております。



ゴダマガラス4コマ劇場

「ガラスの作り方を教わる父」

ある休日の出来事。

よし、いいぞ お父さん、一緒にマイクラしよ!

ガラス屋の父

小学生の息子

よし、いいぞ
けど、ガラスって
どうやって作るんだ?



一緒に家を作ろう!
お父さんはガラスを作ってる!

砂をかまどで焼けばガラスが作れるよ。

お父さん、ガラス屋なのに知らないの?



ゲームの世界だけでなく実際でも
ガラスは砂を溶かして作られてるんや
主原料でな...

あ、そうや、
うっかりしてたあ
必死に弁解する父

作: ありから



~施工事例のお写真~

岩手県滝沢市T様
自作レンガピザ釜のぞき窓用ガラス

ガラス仕様

- ・FA5:ファイアライト/5mm
- ・W190mm×H570mm 1枚
- ・全周糸面磨き
- ・4隅5mmR

新感触の高級感と特別感
ガラス製マウスパッドがもらえる



【サイズ】ガラス厚み:3~5mm
W:約210mm・H:約150mm

購入いただいた商品の設置写真を送って
いただきますと抽選で
【ガラス製 マウスパッド】をプレゼントい
たします! 写真をお送りの際には
必ず「KG通信を見た」と一言書いて
メールの送信をお願いします!!

■ガラスマウスパッド+すべり止めゴム
フロストガラス(タペストリーガラス)で製作しますので、
汚れにも強くどんな雰囲気でも相性◎メモや写真を
挟んでオリジナルパッドとしても楽しめます!

※当選は発送をもって発表となります。
形や大きさはご指定いただけません。

◆ KG 通信のバックナンバーは公式ブログ「KGPress」を check!!

八尾のガラス工場から発信!!
ゴダマガラスニュースレター

KG通信

KGPress に全ての
バックナンバー掲載中!!

※PDFファイルからダウンロードしてご覧ください。



八尾のガラス工場から発信!!
ゴダマガラスの公式ブログ
今すぐ check!



ガラスのお悩み
知りたい答えが
ココにある!!

ガラスのホント
お伝えします!!

KG PRESS



ガラス情報等を
SNSで発信中!
フォローしてね!

